



Versana Active™

Care with Confidence



Versana Active

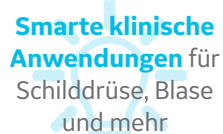
Das Versana Active™ Ultraschallsystem ermöglicht die Bildqualität einer Konsole in einem Laptop-System. Es ist leicht zu transportieren - innerhalb Ihrer Praxis, der Klinik oder auch zu Hausbesuchen. Dieses zuverlässige System vereint die Flexibilität eines Laptops mit den Vorteilen eines Konsolensystems. Es deckt ein breites Spektrum alltäglicher, medizinischer Untersuchungen ab und kann problemlos in Kliniken und Arztpraxen eingesetzt werden.

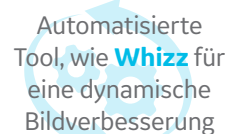
Dieses qualitativ hochwertige und dennoch erschwingliche Gerät ist das Ergebnis jahrzehntelanger Erfahrung von GE Healthcare im Ultraschallbereich. Es vereint Design, einen einfachen Workflow und viele Funktionen, die auf Basis umfassender Forschung und Tests entwickelt wurden. So wird es den hohen Nutzer-Anforderungen gerecht.

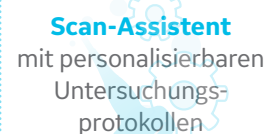
INTELLIGENT. EFFIZIENT. PRAKTISCH.
Zuverlässiger Ultraschall - budgetfreundlich konzipiert.


Erstklassige
Bildqualität


Langlebigkeit -
für den
anspruchsvollen
Einsatz im Alltag


Smarte klinische
Anwendungen für
Schilddrüse, Blase
und mehr


Automatisierte
Tool, wie **Whizz** für
eine dynamische
Bildverbesserung


Scan-Assistent
mit personalisierbaren
Untersuchungs-
protokollen



Klinik- und Produkt-
schulungen*

Flexible
Finanzierungs-
optionen*

Professioneller
Service und
technischer Support

Zugriff auf
ein großes
Netzwerk von
Versana-Nutzern

Versana Active ist Teil
der Versana Familie:
Umfassende Lösungen,
die eine medizinische
Versorgung ohne
Kompromisse ermöglicht –
das perfekte Gleichgewicht
aus Erschwinglichkeit und
Zuverlässigkeit.

Ein Partner, dem Sie vertrauen können.

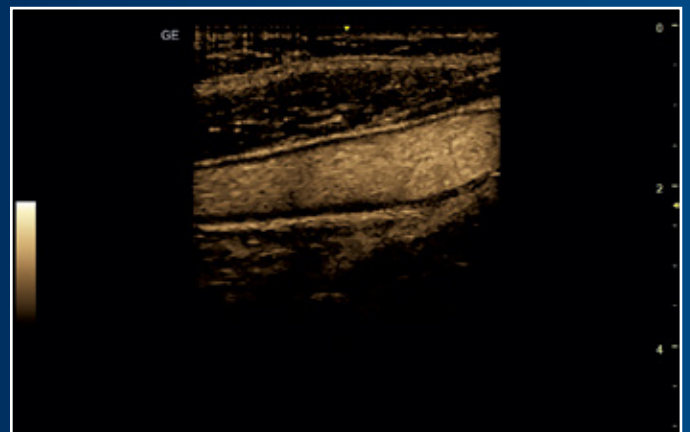
GE Healthcare stellt Ihnen die Ausstattung und den Support zur Verfügung, den Sie zur Optimierung Ihrer Praxis benötigen.



Erweiterte Funktionen in einem kompakten System

Das Versana Active bietet eine hervorragende Bildqualität. Eine hohe Raum- und Kontrastauflösung hilft Ihnen dabei, anatomische Strukturen und physiologische Funktionen klar zu erkennen und so sichere Therapie-Entscheidungen zu treffen.

Die dynamische One-Touch-Bild-Funktion von Whizz optimiert ständig die Bildqualität während des Schallens - selbst beim Wechsel von einem Organ zum anderen. Dieses erschwingliche System mit brillanter Bildqualität bietet Ihnen bekannte Funktionen anderer GE-Ultraschallsysteme.



B-Flow™ und B-Flow-Farb-Bildgebung zur Analyse des Blutflusses und der Erkennung von Unregelmäßigkeiten an der Gefäßwand sowie Gefäß-Verengungen.

Zuverlässiger Service und Support für mehr Sorglosigkeit

GE Healthcare bietet Ihnen eine flexible und mehrjährige Garantie, um eine hohe Lebenserwartung und Produktivität Ihres Ultraschallsystems sicherzustellen.

- Fachkundige Servicemitarbeiter immer in Ihrer Nähe
- Einfache Wartung, Fehlerbehebung und Reparatur
- InSite™ Service-Technologie für eine schnelle Ferndiagnose*
- Dreijährige Garantie*

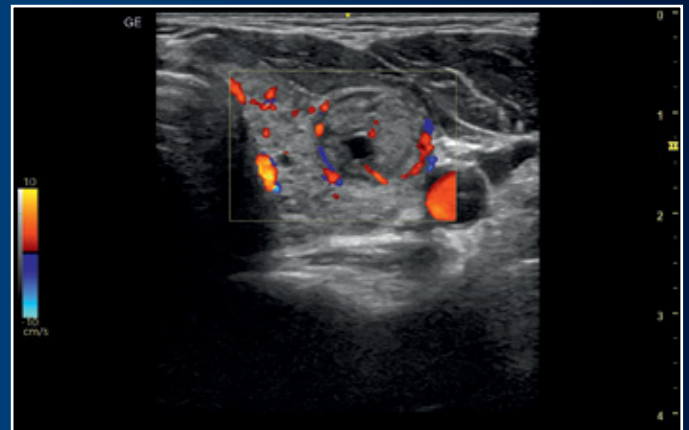
**Die Garantie- und Ferndiagnoseoptionen können sich je nach Land oder Region unterscheiden. Bitte erkundigen Sie sich bei Ihrem lokalen GE Healthcare Vertriebspartner.*

Jahrzehntelange Erfahrung von GE Healthcare im Ultraschallbereich

Mit dem Versana Active profitieren Sie von der langjährigen Ultraschall-Expertise von GE Healthcare. Mit der Entwicklung dieses Gerätes wurde speziell auf Ihre Bedürfnisse, Praxis und Patienten eingegangen - mit dem Ziel, Ihren klinischen Arbeitsablauf zu vereinfachen und zu verbessern.



CrossXBeam™ und SRI-HD zur klaren Definition von Strukturgrenzen.



Sensibler Farb-Doppler zur Untersuchung von Schilddrüsengefäßen und Blutfluss.

Eine Rundum-Lösung

Viele Funktionen, ein großes Bildungsangebot und attraktive Finanzierungsmöglichkeiten.

Ein intelligentes System. Effizient und praktisch.

Das leichte, tragbare Versana Active ermöglicht komfortable Untersuchungen für Sie und Ihre Patienten. Schallen Sie direkt am Krankenbett oder in Räumen mit wenig Platz. Führen Sie Abdominal-, Gynäkologie-, Herz-, MSK- und Gefäßuntersuchungen durch - auch Untersuchungen mit dem Nadelführungsverfahren sind möglich. Sie können das Laptop-System mit einem Cart ergänzen, um ein voll ausgestattetes Konsolensystem zu erstellen, das Ihren Praxisanforderungen entspricht. Durch das schnelle Hochfahren können Sie das System in den Standby-Modus versetzen, bevor Sie eine neue Patientenuntersuchung starten. Fortschrittliche klinische Anwendungen und automatisierte Tools vereinfachen die Untersuchungen und optimieren den Arbeitsablauf.



Nutzen Sie das **Thyroid Productivity Tool** zur Struktur-Charakterisierung und TI-RADS-Bewertung



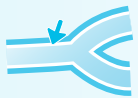
Erstellen Sie individuelle Untersuchungsprotokolle und standardisierte Workflows mit dem **Scan-Assistent**



Nutzen Sie **Scan Coach**-3D-Animation, anatomische Abbildungen und Referenzbilder, um schnell die richtige Schall-Ebene zu finden



Vereinfachen Sie Untersuchungen und messen Sie Strukturen mit dem **Breast Productivity Tool**



Messen Sie die Intima-Media-Dicke mit **Auto-IMT**



Nutzen Sie das **Follow-Up-Tool**, zum einfachen Vergleichen von aktuellen und vorherigen Bildern



Sehen Sie sich Details vom Fetus mit Hilfe der **3D-Bildgebung an**; messen Sie den Fötus mit **SonoBiometry**



Nutzen Sie **Vorlagen**, um benutzerdefinierte Berichte zu erstellen - für die Einhaltung globaler oder regionale Standards



Nutzen Sie **Auto Bladder** zur einfachen Berechnung von Blasen- und Urinvolumen



Fügen Sie einfach **gesprochene Kommentare** zu den Untersuchungen hinzu



Laden Sie Bilder und Berichte in die Cloud, um sich mit Kollegen zu beraten oder die Dateien mit Ihren Patienten zu teilen



Langlebige Batterie^{†*}



4D liefert kontinuierliche Bildaufnahmen mit hohem Volumen[†]



Das System-Cart bietet verbesserte Ergonomie[†]

[†]Verfügbar auf dem Versana Active v1.5 System.

*Externe Batterien können per Remote-Support aufgeladen werden. Der Wechsel kann bei eingeschaltetem System erfolgen.

Flexible Finanzierungsmöglichkeiten - individuell an Ihre Situation angepasst.

Finanzierungspläne, einschließlich monatlicher Ratenzahlungen, unterstützen Sie bei der Einhaltung Ihrer finanziellen Ziele.

PROFITIEREN SIE VON DIESEN VORTEILEN

Praktischer
Tragegriff



Leistungsfähigkeit

Leicht (5 kg) und schlank (57 mm / 2,3 Zoll)



Großes
Sonden-Sortiment



System-Cart verfügbar
mit mehreren
Sondenanschlüssen*



Wählen Sie aus 3 optionalen System-Carts.
Anpassbar auf Ihre Bedürfnisse
(z.B. durch Höhenverstellung)



*Verfügbar auf dem Versana Active v1.5 System

Erweitern Sie Ihre Fähigkeiten und bleiben Sie auf dem neuesten Stand.

- Trainings und Ultraschallweiterbildungen, einschließlich produktbezogener und klinischer Tutorials
- My Trainer - Hilfestellung bezüglich Systemeinrichtung, -pflege und -einsatz
- Informationen zu lokale Präsenzs Schulung und dem Remote-Anwendungssupport

*Für den Cloud-Zugriff ist eine Internetverbindung erforderlich.
Finanzierungsoptionen und Schulungsangebote können
je nach Land variieren. Bitte erkundigen Sie sich bei Ihrem
lokalen GE Healthcare Vertriebspartner.*





Auf Ihre Anforderungen zugeschnitten

Versana Ultraschallsysteme für optimale Ergebnisse.

Erleben Sie die Vorteile der GE Healthcare-Familie

Ihr Supportteam vor Ort ist sehr erfahren, umfassend geschult und von GE Healthcare qualifiziert:

- Unterstützung vor, während und nach dem Kauf
- Umfassende Produktschulungen für Mitarbeiter
- Technischer und klinischer Support vor Ort oder Online

Individuelle Lösungen

Das Versana Active kann individuell auf Ihre klinischen Anforderungen zugeschnitten werden. Entscheiden Sie sich für eine Konsole und Softwarelösung. Bei Bedarf können Sie aus einer Vielzahl an optionalen Upgrades wählen. Dies ist auch noch nachträglich möglich.

Versana Club: Lernen. Netzwerken. Teilen.

Der Versana Club bietet Ihnen die Möglichkeit der Weiterbildung und den direkten Austausch mit Kollegen. So können Sie Ihr Ultraschall-Wissen erweitern und Ihre Praxis verbessern.

- Fortbildungsangebote
- Web-basierte Video-Tutorials
- Informationen zu Servicelösungen und Produkte der Versana-Produktfamilie
- Aktuelles zu Ultraschall-Themen und Patientenversorgung
- Informationen zu regionalen Ultraschall-Events und andere Neuigkeiten
- Zugang zur erweiterten Familie an GE Healthcare Ultraschall Clubs

Registrieren Sie sich jetzt unter www.versanaclub.net.



VERSANA ACTIVE: CARE WITH CONFIDENCE *Intelligent. Effizient. Praktisch. Ultraschall - budgetfreundlich konzipiert.*

Die in diesem Material erwähnten Produkte können staatlichen Regulierungen unterliegen und sind möglicherweise nicht in allen Ländern erhältlich. Bitte fragen Sie Ihren lokalen Vertriebspartner. Der Versand und effektive Verkauf darf in einigen Ländern nur erfolgen, wenn das Produkt zugelassen wurde. Die endgültige Produktkonfiguration und die Funktionen könnten von den hier dargestellten abweichen und sind möglicherweise nicht in jedem Land verfügbar. Erkundigen Sie sich bei Ihrem lokalen GE Healthcare Vertriebspartner.

*Verfügbar auf dem Versana Active v1.5 System

© 2020 General Electric Company – Alle Rechte vorbehalten.

GE Healthcare behält sich das Recht vor, jederzeit und ohne Mitteilung und Verpflichtung die in diesem Dokument genannten Daten und Funktionen zu ändern oder das hier beschriebene Produkt vom Markt zu nehmen. Die aktuellsten Informationen erhalten Sie bei Ihrem GE Healthcare Vertriebspartner. GE, das GE-Monogramm, Versana Active, InSite, CrossXBeam und B-Flow sind Marken der General Electric Company. GE Healthcare, ein Geschäftsbereich der General Electric Company. GE Medical Systems, Inc., als GE Healthcare tätig.

März 2020 JB68539XX 300-20-U016D

